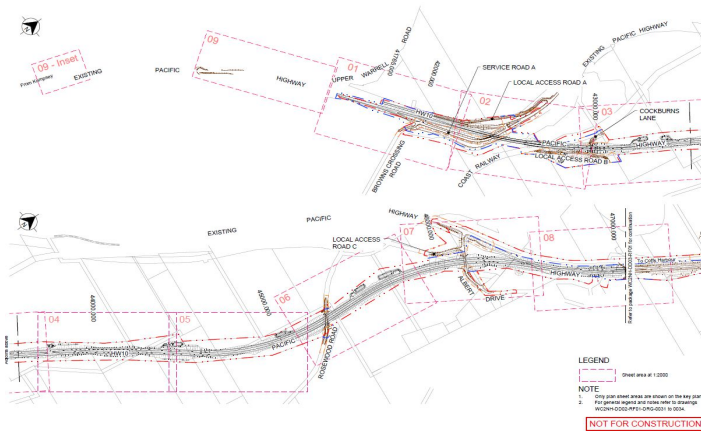


Mediciones de obra civil, estructuras y drenajes en la nueva autopista de Warrell Creek a Nambucca Heads

ENCARGO



15028

N.E.

Warrell Creek, Australia

UBICACIÓN

PACIFIC AFJV

CLIENTE

19.510 m

SUPERFICIE / LONGITUD

AU\$ 550
WORK-IN-PROGRESS

PRESUPUESTO TOTAL
(DE TRABAJOS REALIZADOS)

Asistencia técnica
Mediciones

TAREAS REALIZADAS

2015

FECHA

DESCRIPCIÓN

La nueva Autopista HW10 - PACIFIC HIGHWAY de conexión de conexión entre Warrell Creek y Nabucca (Australia) consta de 19,5 km de nuevas vías con un presupuesto aproximado de AU\$ 550 millions.

Durante la fase previa al comienzo de la obra, 3D3 INGENIERÍA es requerida por la constructora para realizar las mediciones de las unidades de drenaje y de otras actuaciones complementarias como la señalización del proyecto tecnico con el fin de evaluar y/o comprobar las cantidades de las unidades a ejecutar reflejadas en proyecto. La medición se desarrollan en una primera fase con planos al 100%, realizando posteriormente la revision de la misma con planos de proyecto IFC, Se realizan los siguientes trabajos:

- Mediciones del drenaje del proyecto: se realiza la medición de todas las unidades relacionadas con el drenaje de la autopista, tanto del tramo principal como de los accesos secundarios a la misma.
- Mediciones de las siguientes actuaciones complementarias:
 - * Señalización vertical y horizontal de los viales.
 - * Vallado, protecciones y defensas.
 - * Actuaciones de paisajismo e impacto ambiental.

Todas las mediciones se realizan de acuerdo con las necesidades reflejadas por el cliente en su BOQ quedando asegurada totalmente su trazabilidad para posteriores consultas y/o modificaciones.

Estas mediciones y/o revisiones se realizan con informes en inglés según las necesidades del cliente.



NAMBUCCA SHIRE COUNCIL
HW10 - PACIFIC HIGHWAY
PACIFIC HIGHWAY UPGRADE



	PLANO	TRAMO	N repetidores	N repetición por elemento	A	B	C	D	ML	REPERCUTIDO A	TIPO 1	TIPO 2	COMENTARIOS
TOTALES									28398.50				
SUBSURFACE DRAINAGE - LRS													
LRS	3301	MC31	1	1	4.4				4.40	Subsurface Drainage	J165		
LRS	3301	MC32	1	1	50				50.00	Subsurface Drainage	L02		
LRS	3301	MC31	1	1	100				100.00	Subsurface Drainage	L01		
RBS	3301	MC31	1	1	50				50.00	Subsurface Drainage	L01		
RBS	3301	MC31	1	1	100				100.00	Subsurface Drainage	L02		
										Subsurface Drainage			
										Subsurface Drainage			
LRS	3302	MC30	1	1	14.1				14.10	Subsurface Drainage		Subsurface carrier drain	F06
LRS	3302	MC30	1	1	75				75.00	Subsurface Drainage	F06	Subsurface trench drain	
LRS	3302	MC30	1	1	250				250.00	Subsurface Drainage	F01	Subsurface trench drain	
LRS	3302	MC30	1	1	27.13				27.13	Subsurface Drainage		Subsurface carrier drain	F01
LRS	3302-3303	MC30	1	1	350				350.00	Subsurface Drainage	F02		
LRS	3303	MC30	1	1	8.25				8.25	Subsurface Drainage		Interface drain	
LRS	3303	MC30	1	1	50				50.00	Subsurface Drainage	F01	Subsurface trench drain	
LRS	3303	MC30	1	1	50				50.00	Subsurface Drainage		Subsurface trench drain	F01
										Subsurface Drainage			
										Subsurface Drainage			
LRS	3301	MC30	1	1	13.63				13.63	Subsurface Drainage	F01	Interface drain	
LRS	3301	MC30	1	1	125				125.00	Subsurface Drainage	F02	Subsurface trench drain	
LRS	3301	MC30	1	1	50				50.00	Subsurface Drainage	F02	Subsurface trench drain	
LRS	3301-3302	MC30	1	1	250				250.00	Subsurface Drainage	F04	Subsurface edge drain	
LRS	3302	MC30	1	1	125				125.00	Subsurface Drainage	F06	Subsurface trench drain	
LRS	3302	MC30	1	1	70				70.00	Subsurface Drainage		Subsurface carrier drain	F06
LRS	3302	MC30	1	1	75				75.00	Subsurface Drainage	F01	Subsurface trench drain	
LRS	3303	MC30	1	1	17.58				17.58	Subsurface Drainage		Interface drain	
Transverse	3303	MC30	1	1	24.65				24.65	Subsurface Drainage		Subsurface carrier drain	
LRS	3303	MC30	1	1	25				25.00	Subsurface Drainage	F01	Interface drain	table shows F16
LRS	3303	MC30	1	1	150				150.00	Subsurface Drainage	F01	Subsurface trench drain	
LRS	3303	MC30	1	1	125				125.00	Subsurface Drainage	F01	Subsurface trench drain	table shows F01 detail, drawing shows no
RBS	3302	MC30	1	1	75				75.00	Subsurface Drainage	F06	Subsurface trench drain	
RBS	3301	MC30	1	1	50				50.00	Subsurface Drainage	F01	Subsurface trench drain	
RBS	3301	MC30	1	1	118.9				118.90	Subsurface Drainage		Subsurface carrier drain	F06-F01