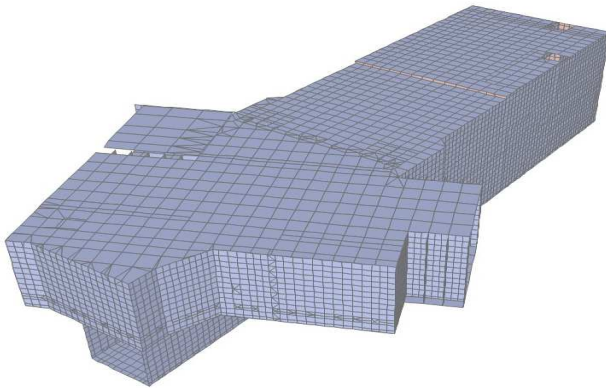


Servicios de delineacion de planos de estructuras de la estación "Franklin" del Metro de Santiago de Chile

ENCARGO



15002	N.E.
Santiago de Chile	UBICACIÓN
IDOM	CLIENTE
7930 m ²	SUPERFICIE / LONGITUD
17.7 M\$	PRESUPUESTO TOTAL
5.3 M\$	(DE TRABAJOS REALIZADOS)
Delineación	TAREAS REALIZADAS
2015	FECHA

Franklin es una de las nuevas estaciones de la ampliación de las líneas 3 y 6 del Metro de Santiago de Chile, cuyo diseño y cálculo es encargado a IDOM. Dentro de estos trabajos, 3D3 Ingeniería ha sido requerido para los siguientes:

- Delineación de planos de armado y de detalles
- Definición, clasificación y contabilización de las armaduras de los elementos calculados
- Recálculo de zonas concretas del proyecto, que incluyen Muros de contención, Losas, Vigas y Escaleras
- Redacción de memorias de los elementos recalculados

