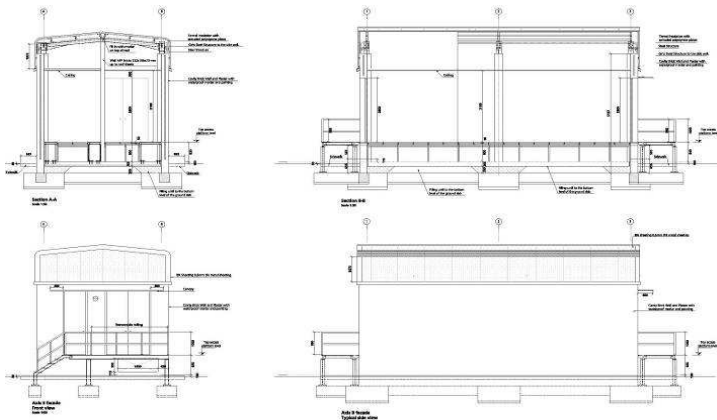


## Ingeniería civil para planta termosolar Kaxu Solar One. Edificios Electricos SFEB

ENCARGO



13006-B  
Kai Ma, Northern  
Cape, Sudáfrica

N.E.

UBICACIÓN

ABEINSA

CLIENTE

80.000 m<sup>2</sup>

SUPERFICIE / LONGITUD

589 M\$

PRESUPUESTO TOTAL

Proyecto de obra civil,  
arquitectura e  
instalaciones

TAREAS REALIZADAS

2013

FECHA

DESCRIPCIÓN

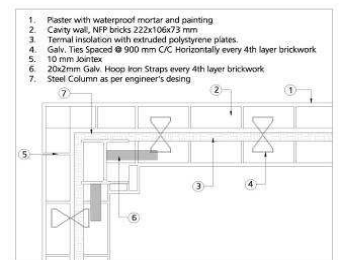
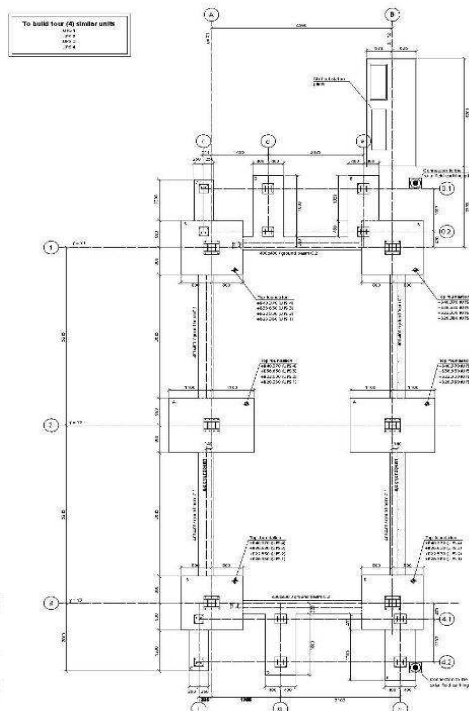
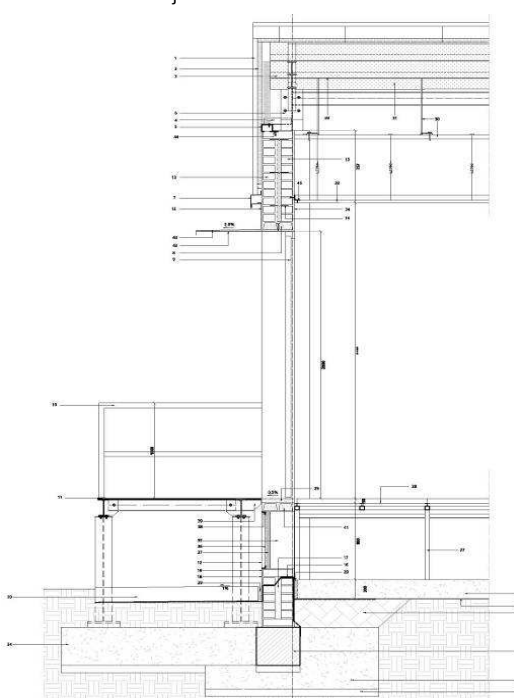
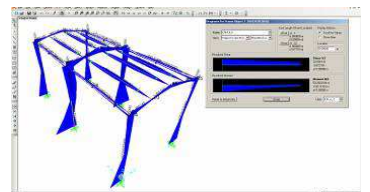
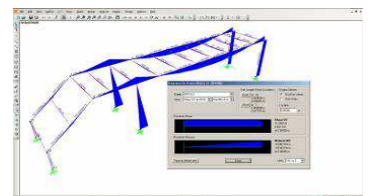
ABEINSA EPC se encuentra desarrollando una central termosolar cilindro parabólica de 100 MW denominada KAXU SOLAR ONE, en el municipio de Kai Ma, cerca de Upington, Northern Cape, Sudáfrica.

3D3 INGENIERÍA es contratada por ABEINSA para el desarrollo de la ingeniería básica y de detalle de cuatro edificios electricos destinados a dar servicio al campo solar de espejos parabólicos.

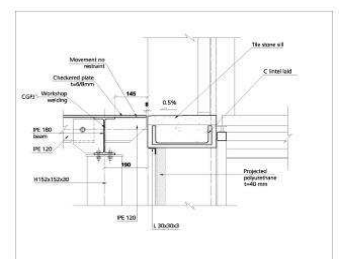
Los trabajos realizados son los siguientes:

- Diseño conceptual del edificio y estructuras auxiliares, urbanización y movimiento de tierras.
- Definición arquitectonica y constructiva según las necesidades del cliente y de acuerdo con los estándares locales.
- Dimensionado de todos los elementos estructurales y de cimentación.
- Definición de partidas y mediciones según estándares locales.
- Medición de partidas de todos los elementos de obra civil de la planta.

Todos los trabajos se realizan con normativa sudafricana.



Detail 1  
Typical section  
Scale: 1:15



Detail 3  
End access platform support  
Scale: 1:10